

| 公 司 简 介 |



培养人才 发展公司 报效社会
珊华电子科技（上海）有限公司



www.sunwa.com.cn

SHANGHAI SUN-WA TECHNOS CO., LTD.

经营方针

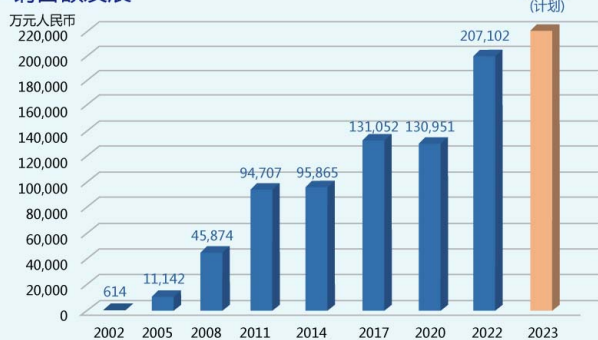
公司自成立以来，作为独立的技术型贸易公司，准确把握市场走向，利用遍布全球的营销网络、持续向客户提供最新的市场信息、具有价值的产品和确保安全、令客户安心的技术服务，与生产厂商通力合作，积极地拓展公司事业。作为技术型贸易公司，电子、机电、加工品为核心，保持各部门专业性的同时、致力于为客户提供最优解决方案。

公司概况

公司名称：珊华电子科技(上海)有限公司
 成立时间：2001年10月
 注册资金：400万美金
 销售金额：207,102万元人民币(2022年)
 出资公司：SUN-WA TECHNOS CORPORATION (100%)
 东证PRIME MARKET Code: 8137
 员工人数：217(截止2023年1月1日)
 注册地址：中国(上海)自由贸易试验区美盛路168号
 东楼2层B、C、D、E、F部位
 ISO 9001:2015、ISO 14001:2015、AEO



销售额发展



珊华集团全球网点

全球：61个网点
 (日本：29个、亚洲其它：26个、欧洲：2个、北美：4个)

国内营销点

珊华电子科技(上海)有限公司
 珊华电子科技(上海)有限公司 机电中心
 地址：上海市延安西路2201号上海国际贸易中心1层100单元
 电话：021-6390-6600 传真：021-6390-6590

珊华电子科技(上海)有限公司 武汉事务所
 地址：武汉市武昌区中南路99号武汉保利广场A座18楼1842室
 电话：021-6390-6600 传真：021-6390-6590

国内营销点

珊华电子科技(上海)有限公司 成都事务所
 地址：成都市成华区双庆路10号成都华润中心32层3219室
 电话：021-6390-6600 传真：021-6390-6590

珊华电子科技(上海)有限公司 苏州分公司
 地址：苏州市高新区金山路79号苏州龙湖中心2901、2906室
 电话：0512-6805-5618 传真：0512-6805-5628

珊华电子科技(上海)有限公司 常州事务所
 地址：江苏省常州市新北区龙锦路1590号现代传媒中心1号楼19楼9号室
 电话：0512-6805-5618 传真：0512-6805-5628

珊华电子科技(上海)有限公司 杭州分公司
 地址：杭州市拱墅区金华南路355号远洋国际中心B座505室
 电话：0571-8106-1056 传真：0571-8106-1055

珊华电子科技(上海)有限公司 广州分公司
 地址：广州市天河区林和中路8号海航大厦2406-2408单元
 电话：020-8550-1551 传真：020-8550-1552

珊华电子科技(上海)有限公司 厦门事务所
 地址：厦门市思明区鹭江道8号国际银行大厦833室
 电话：020-8550-1551 传真：020-8550-1552

珊华电子科技(上海)有限公司 大连分公司
 地址：大连市中山区中山路88号天安国际大厦4602室
 电话：0411-8230-2188 传真：0411-8230-2199

珊华电子科技(上海)有限公司 青岛事务所
 地址：青岛市市南区延安三路234号海航万邦写字楼46楼4617室
 电话：0411-8230-2188 传真：0411-8230-2199

珊华电子科技(上海)有限公司 沈阳分公司
 地址：辽宁省沈阳市和平区南京北街272号北约客置地广场10层10号
 电话：024-3131-1822 传真：024-3131-1833

珊华电子科技(上海)有限公司 天津分公司
 地址：天津市和平区南京路189号津汇广场写字楼1座33楼3307单元
 电话：022-5836-9500 传真：022-5836-9510

上海仓库

珊华电子科技(上海)有限公司 保税仓库
 地址：中国(上海)自由贸易试验区美盛路168号
 东楼2层B、C、D、E、F部位
 电话：021-5866-8028 (仓库) 021-5866-0124 (办公室)
 传真：021-5866-0004

珊华电子科技(上海)有限公司 课税仓库
 地址：上海市浦东新区建业路360号3号~5号库 (通晨物流园区内)
 电话：021-6897-5585/1755/1765 传真：021-6897-2616

以伺服电机、变频器、机器人为主打产品，整合控制器、减速机、触摸屏、图像处理等周边设备为客户提出最佳解决方案。集合销售服务，客户服务，技术开发，售后维修为一体。



旋转电机



直驱电机



直线电机



中空电机



变频器



MP3300控制器



MP3100控制卡



GP系列机器人



大型液晶玻璃基板
搬运机器人



码垛机器人

主要生产厂家

YASKAWA	安川电机
OMRON	欧姆龙
DENSO	电装
Pro-face 普洛菲斯	普洛菲斯
Nidec	日本电产
APEX DYNAMICS, INC.	精锐广用
CKD	喜开理
Canon	佳能
CONTEC	康泰克
YAMAHA	雅马哈

主要经营产品

变频器/伺服电机/工业机器人
PLC/图像检查装置/安全产品/机器人
机器人/手持数据采集器
人机界面/工业计算机/显示器
编码器/传感器/电机/减速机
减速机
气压控制/液压控制
工业影像平台
工业电脑
机器人

主要生产厂家

SIEMENS	西门子
MEIDEN	明电舍
TAIYO 太阳电线	太阳电线
CTECHNO 西太珂	西太珂
Nissei	日本日精
RICOH	理光
DAIHEN 达谊恒精密机械	达谊恒精密机械
realwear 瑞欧威尔 瑞欧威尔	瑞欧威尔 瑞欧威尔
SINFONIA 昕芙旌雅	昕芙旌雅
创新激光 INNOVATION LASER	创新激光

主要经营产品

低压电器
无人搬运车组件/电气设备
无尘拖链
直线运动平台
减速机/齿轮转向器
作业支援相机
半导体专用机器人
AR眼镜
离合器/制动器
激光焊接机



本公司灵活运用自营课税仓库、保税仓库各自的功能，以顾客所追求的适当交货期和价格，提供给顾客享誉海内外的高品质日本、欧美、中国制造厂商所生产的电子零部件以及采购整合，开发采购等业务。



主要生产厂家

OMRON	欧姆龙电子
MinebeaMitsumi <small>Pusher to Create Value through Difference</small>	美蓓亚三美
TDKLambda	东电化兰达
KEL	科陆电子
STANLEY	斯坦雷
PHENIX CONTACT	德国菲尼克斯
ALEPH	日本艾礼富
Fujikura	藤仓电子
Origin	欧利生电气
nichicon	尼吉康
HTK	本多通信工业
otax	欧达可
TAIYO <small>CALIBER</small>	太阳电线
DYDEN	大电
IDEC	和泉电气
3M	3M
PATLITE	派特莱
JST	日本压着端子
KYOCERA	京瓷
YAMAICHI <small>ELECTRONICS</small>	山一电机
SSM SUSUMU <small>Thin Film Specialist and Innovator</small>	进工业
東京パーツ工業	东京PARTS工业
株式会社プロテリアル	日立金属

主要经营产品

开关 继电器 连接器
风扇 无刷电机 步进电机 轴承
电源 滤波器
浮动连接器 极细同轴
发光二极管 车载LED 车载液晶
端子台 连接器HUB
舌簧开关 光电开关
连接器 散热系统 同轴线
二极管 电源
OA电源 电容 电力电源
车载连接器 极细同轴 连接器
端子台 拨码开关
电线 电缆拖链
电线 电缆组件
急停开关 安全产品 PLC
连接器
信号灯
连接器
晶振 LCD MLCC
连接器
电阻 电感 车载产品
磁环 变压器
电线

产品图片



主要生产厂家

	K&D
	TAKIGEN
	WATEC
	Mac8
	理光
	德国万可
	HARTING
	昆山维康电子有限公司
	BIZLINK
	东莞捷康电子科技
	深圳顺络电子股份
	四会富仕电子科技股份
	江苏贺鸿电子

主要经营产品

面板开关
螺柱、螺栓等结构件
网络相机
基板配件
人机界面 运动控制卡
端子台 连接器
工业连接器 防水接头
连接器 开关 端子台
连接器 线束线缆
连接器 FFC
电子部品
PCB基板
PCB基板

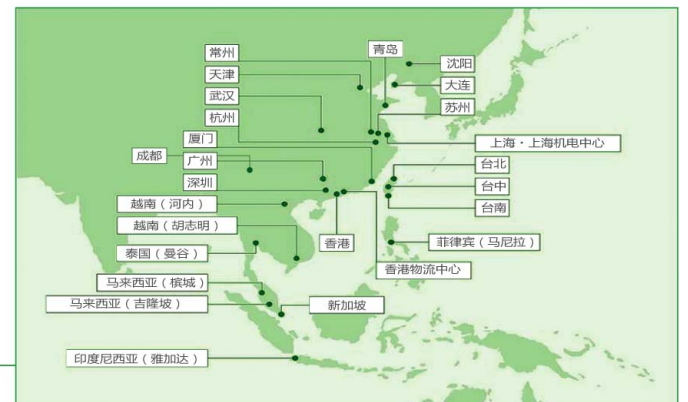
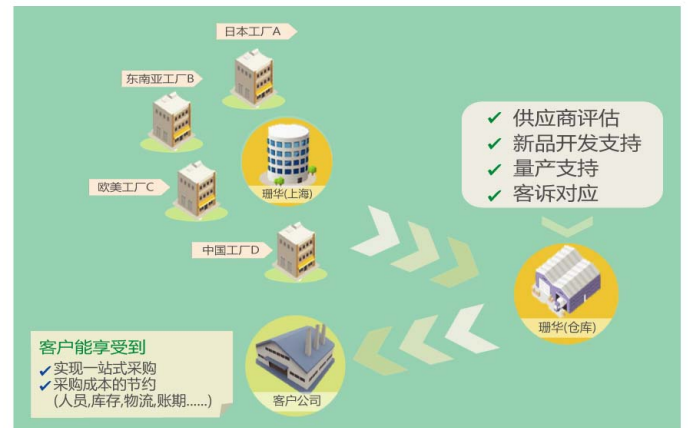
产品图片



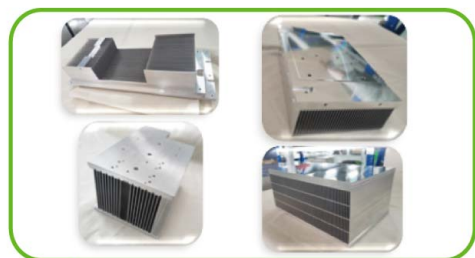
SCM供应链管理业务

+ SUNWA的优势

- 全球61个据点共同助力优化物流
构建全球快速便捷的物流网络
- 极为详细的采购服务（采购代理、IPO、供应商采购）
充分利用我们的全球网络，开展采购整合、代理及开发采购等业务
- 采购管理部门的支持业务
不仅为我们的供应商，还为客户指定的供应商提供支持服务



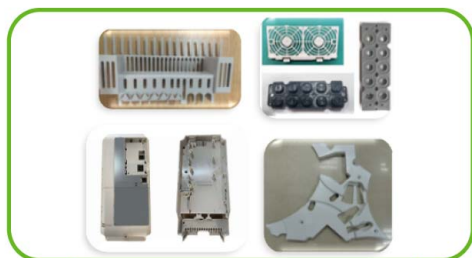
在本公司自豪的采购品质部和选定的优秀供应厂商的共同努力下，我们能推荐、提供优质的铝挤压加工品、铝压铸产品和树脂成型产品、控制柜、叠层母线、电抗器等，并已得到许多客户在品质、价格和最适合交货期上的认可。今后将更加努力，不断提高客户的满意度。



压片散热器产品
(IGBT散热用)



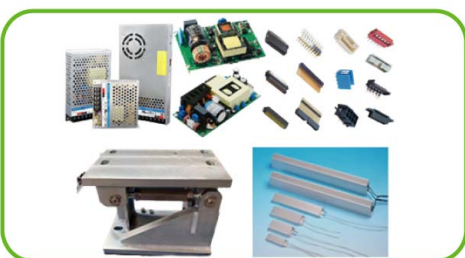
压铸产品
(外壳, 散热器, 其他结构件用)



树脂成形产品
(外壳, 按键, 内部结构件用)



冲压, 折弯产品
(钣金件, 叠层母排, 结构件用)



电子相关产品
(电源, 接插件, 电阻, 传感器外壳)



其他精加工, 3D打印产品
(水冷散热, 内外部结构件用)

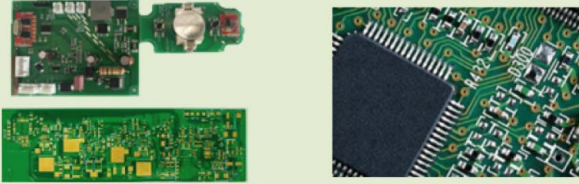


+ 服务优势

- **支持产品开发**
具有开发时提案, 配备相关部分测试设备。品质对应体系完善
- **产品品质**
管理完善, 有多种金属加工对应经验, 具有很好的性价比
- **多样化产品对应**
 - **行业**: 在FA行业、医疗行业, 新能源行业上均有丰富的生产经验, 对于这些产品均有对应能力
 - **工艺**: 铝合金, 铜材, 不锈钢等加工以及组装整合工艺完整

- 为客户提供的涵盖电子产品设计、工程开发、原材料采购和管理、生产制造、测试及售后服务等一个或多个环节除品牌销售以外的服务
- 为控制柜、变频器柜、配电柜等提供部件配置、采购等业务

基板



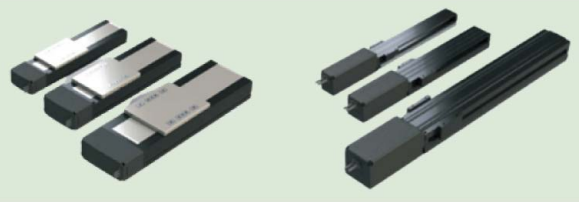
线束



控制柜



直线运动平台



共同设计

协助开发

部件采购

生产制造

出货检查

物流配送

售后服务

+ SUNWA的职能

✓ 共同开发

✓ 部品调达

✓ 价格管理

✓ 纳期管理

✓ 选型替换

✓ 品质支援

✓ 在库对应

✓ 物流对应

技术支持

- 系统设计·选定部品
- VE提案

品质支援

- 工厂监察
- 不良对应

调达支援

- 全球网络调达
- 业务窗口一体化带来的业务削减
- 現地调达的比例上升

+ 委托工厂



基板



线束



控制柜



直线模组

- 售前 — 售前咨询、方案选型、功能介绍
- 售中 — 技术培训、产品调试、程序开发
- 售后 — 故障分析、售后咨询、产品维修



销售技术支持

- 向营业提供销售技术支持
- 向客户提供定制化解决方案等

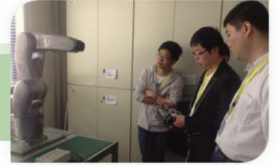
1



2

提供培训、信息分享

- 向客户、社员提供产品应用培训
- 向客户、社员提供最新产品信息等



系统综合业务

- 机器人系统集成
- 自动化软件设计
- 视觉图像检测业务等

3

4

服务业务，其他维修业务

- 变频器维修
- 伺服维修
- 机器人维修维护业务等



- 压铸，铝加工，树脂成形，钣金等各类加工品的技术支持和质量管理
- 对供应商进行加工品的技术和品质管理指导，协助进行工程品质改善
- 除加工品外，在电子产品等其他领域都有着丰富的经验



采购品质部

- 目前(2023年2月末)共10名成员
- 获得日本质量管理协会QC鉴定2级证书·2人
- 获得日本质量管理协会QC鉴定3级证书·4人
- ※ 2019年全日本QC鉴定2级合格率为22.96%

客诉对应



供应商评估



量产支持



新品开发支持



业务内容

- ✓ 供应商的质量管理体系评估
- ✓ 供应商的工厂监查
- ✓ 参加客户对工厂的监查会议
- ✓ 试制产品的评估
- ✓ 质量管理巡回检查指导
- ✓ 批量产品检查指导
- ✓ 批量产品的质量检查
- ✓ 不合格产品对策的跟踪
- ✓ 与日本SUN-WA TECHNOS 联合制定质量问题的对策措施
- ✓ 环境·有害物质(RoHS)的调查